

---

Spesialutsending Per K. Brekke



# Et rundskue på vei mot toppmøte i Haag



Delivering  
stronger  
resilience for  
the alliance

Civilian planning to support  
the DDS family of plans


Resilience 360 – Building  
Shared Resilience

NATO Collaborative  
Resilience Initiative



# NATO Resilience

## Hovedoppgaver:

1. Opprettholdelse av myndighetsfunksjoner
  2. Opprettholdelse av essensielle tjenester til befolkningen
  3. Sivil støtte til militære styrker
- 

# Fingerspitzgefühl


- Økonomisk sikkerhet
- Teknologi
- Kritisk infrastruktur
- Forsyningssikkerhet
- Verdikjeder



# Sikkerhet - mere enn bare Poli og Forsvar

- Det handler om å beskytte live, helse, miljø, demokrati, evne til å styre og opprettholde kritiske samfunnsfunksjoner
- Det handler om robuste samfunn med evne til å håndtere det man måtte møte



The image shows two grey, rectangular electrical boxes mounted side-by-side on a light-colored wall. Each box has a cable entering from the top. The left box is labeled 'KRIGSLYS' and the right box is labeled 'FREDSLYS'. Both boxes have two circular ports on the front. A yellow text box is superimposed over the center of the image.

KRIGSLYS

FREDSLYS

Verden er ikke sekvensiell



Sammensatt  
virkemiddelbruk





# Forsvaret - behov for sivil støtte

---

- Forsvarets behov for sivil støtte i form av varer, tjenester, personell og tilgang til infrastruktur vil i en tilspisset situasjon overstige ressursene Forsvaret har behov for til daglig
- Sentrale behov for Forsvaret vil være
  - Transport
  - Helsetjenester
  - Mat og vann
  - Drivstofforsyning



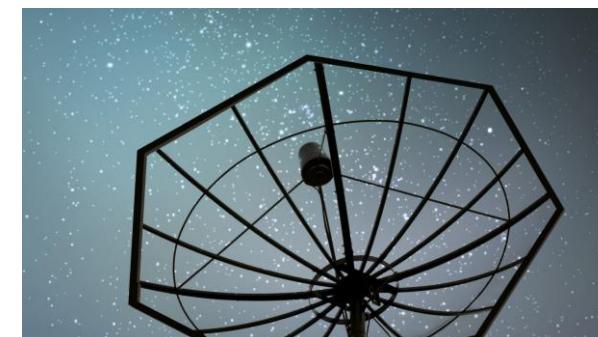
### 1. Opprettholdelse av myndighetsfunksjoner



### 3. Evne til å håndtere store menneskemengder i bevegelse



### 4. Robust forsyning av mat og vann



### 6. Robuste sivile kommunikasjons-systemer

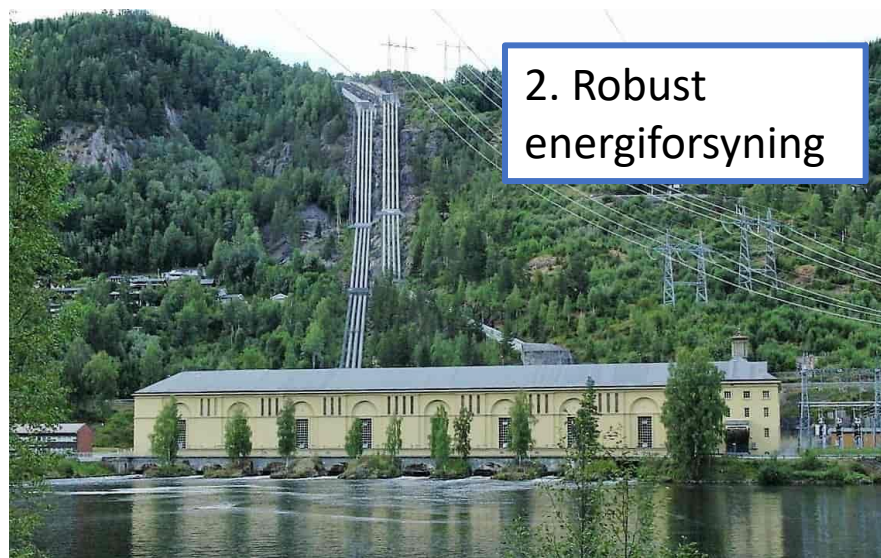
### 5. Evne til å håndtere masseskader og helsekriser



### 7. Robuste sivile transportsystemer



### 2. Robust energiforsyning



Offentlig – privat samvirke - **Er vi der?**

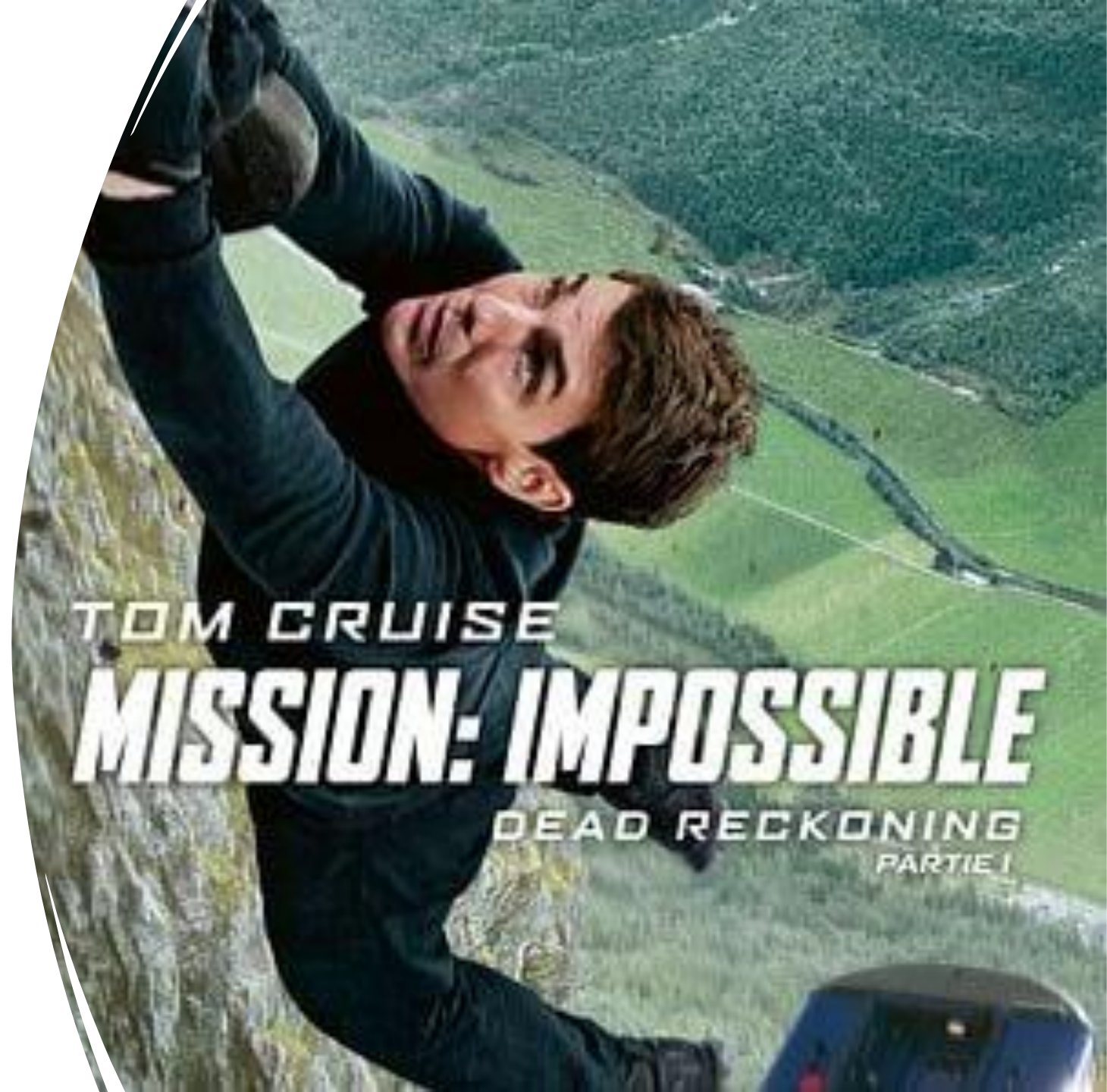


# Part 1: Resilience

## Mission impossible – or not

---

- Vi har mye kunnskap om sårbarheter i samfunnet
- Hva er viktigst?
  - Energi
  - Transport
  - Telecom
- Kaskadeeffekter
- Øke evnen til reparasjon



# Enablement

Infrastruktur:

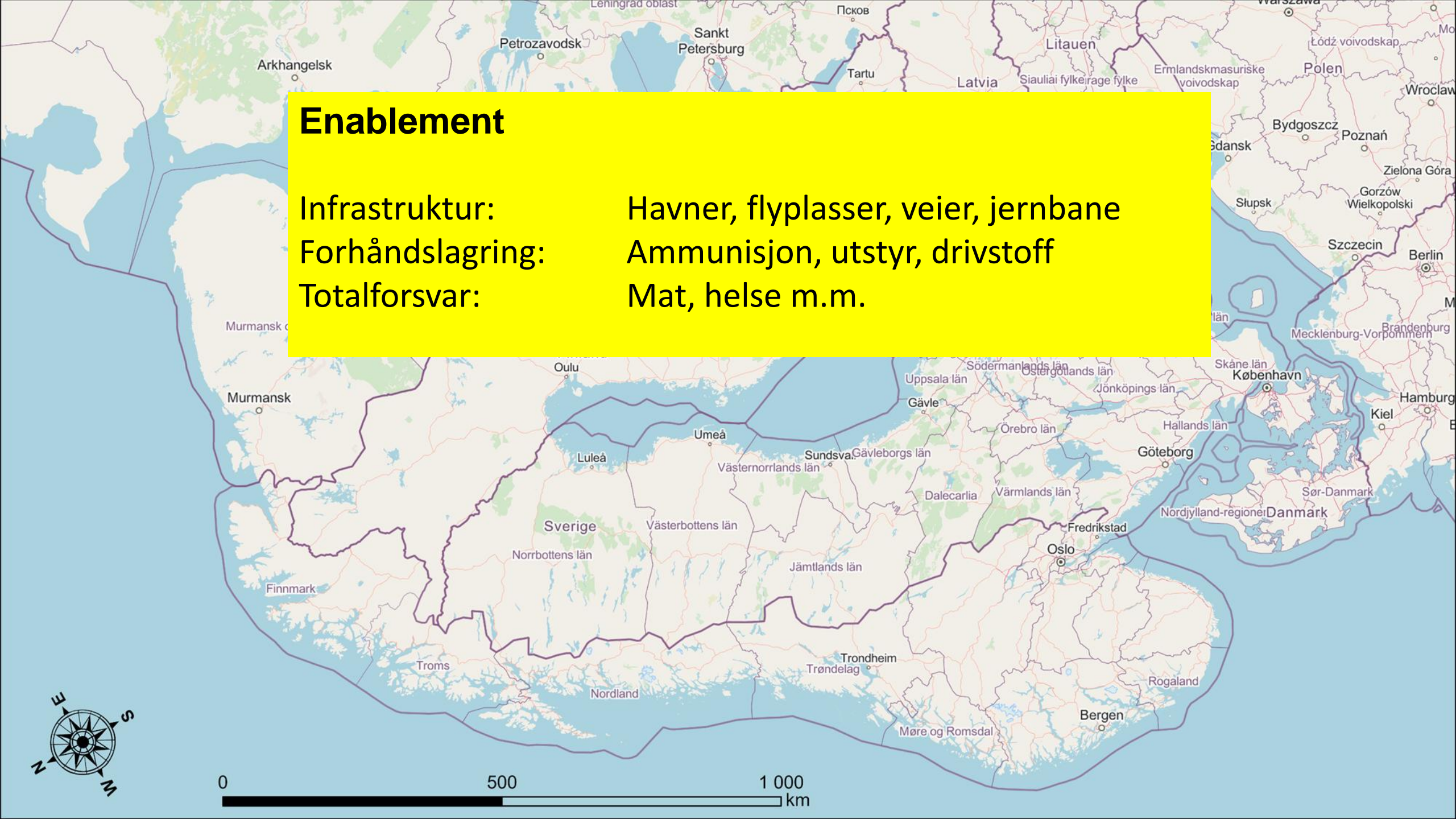
Havner, flyplasser, veier, jernbane

Forhåndslagring:

Ammunisjon, utstyr, drivstoff

Totalforsvar:

Mat, helse m.m.



Det går som regel et tog

|              | Togvogner | Tog | Lastebiler  |
|--------------|-----------|-----|-------------|
| 3000 tropper | 1000      | 33  | 1500        |
| 700 kjøretøy | 350       | 12  | 500 - 700   |
| Totalt       | 1350      | 45  | 2000 - 2200 |

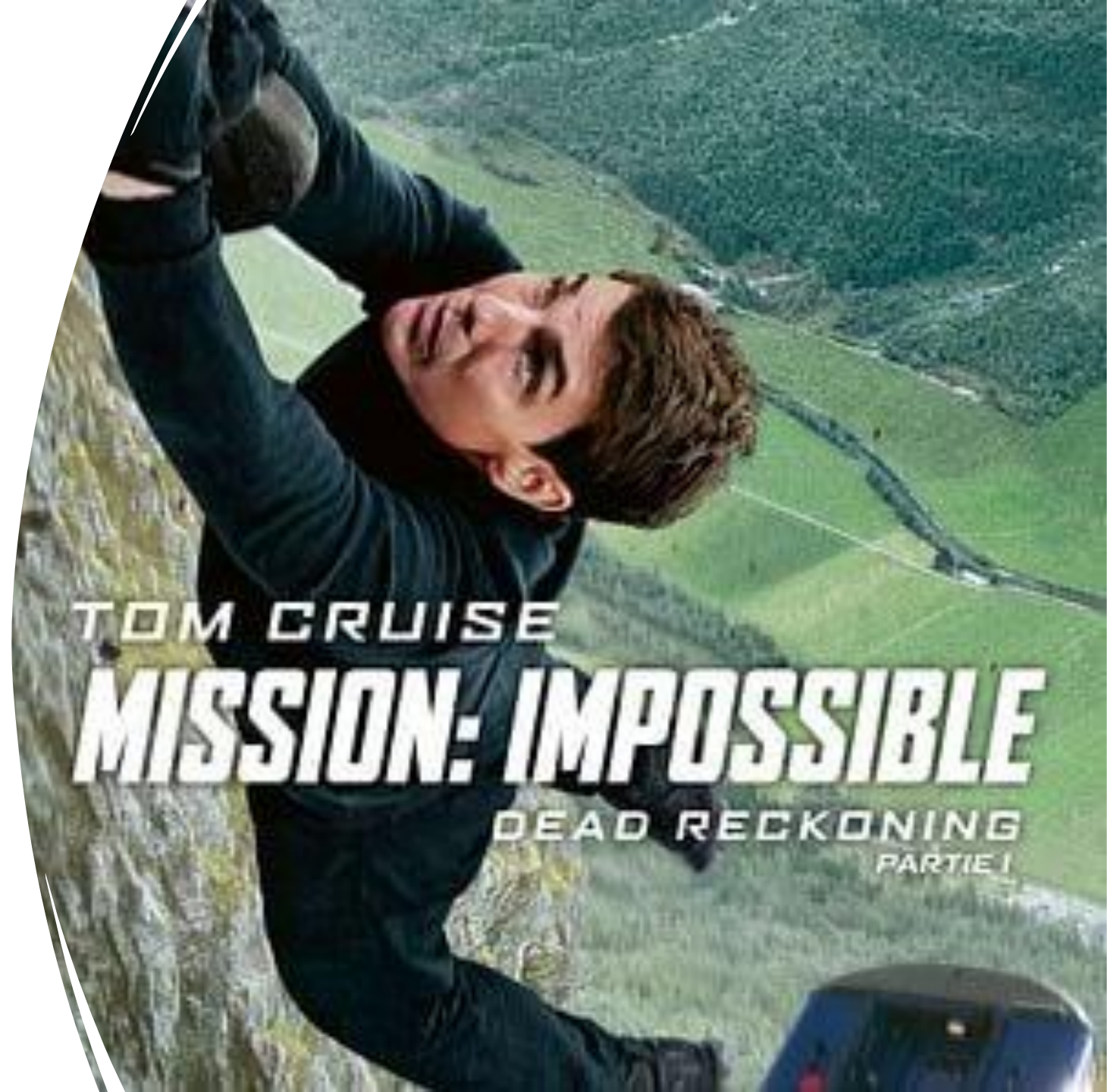
# Nordisk – vertslandsstøtte – hvilke forpliktelser har vi overfor Sverige og Finland?

|  |  |
|--|--|
| Transport  | <ul style="list-style-type: none"><li>• Roads, railways, harbors, airports – nordic clarification, common approach</li></ul>                     |
| Airspace control                                 | <ul style="list-style-type: none"><li>• Military airspace take over, nordic airspace cooperation</li></ul>                                       |
| Border crossing                                  | <ul style="list-style-type: none"><li>• Biological border control</li><li>• Customs cooperation</li><li>• Enable military cross border</li></ul> |
| Regulations NOR-EU-NATO                          | <ul style="list-style-type: none"><li>• Ensure common (legal) ground for coordination and cooperation cross borders</li></ul>                    |
| Security of supply (food, fuel, etc.)            |  |
| Spectrum management                              |  |
| Communication (including classified information) |  |
| Nordic situational awareness                     |  |

# Part 2: Enablement

## Mission impossible – or not

- Forankring – kommunikasjon
- Krav vs. effekt
- Internasjonalt samarbeide
- Gjennomføringsevne



NATO – EU

