



Cybertrusler og strategiske veivalg

Joachim Hartgen-Sverdrup
Fung. etterretningsleder (EL3), Kripos



VERTIKALE LIVLINER

LOV OG ORDEN

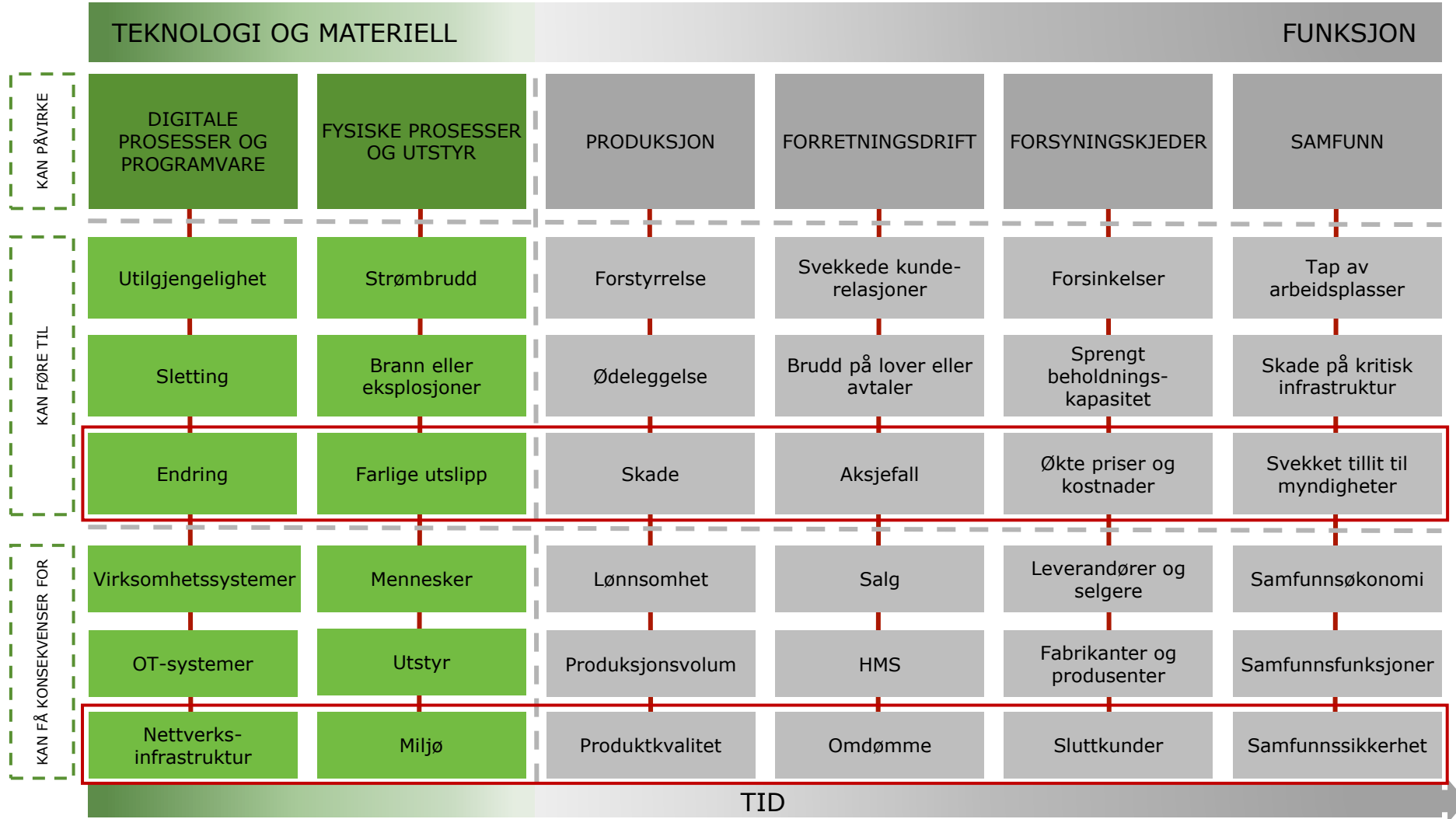
HELSE OG
OMSORG

ELEKTRISK
KOMMUNIKASJON

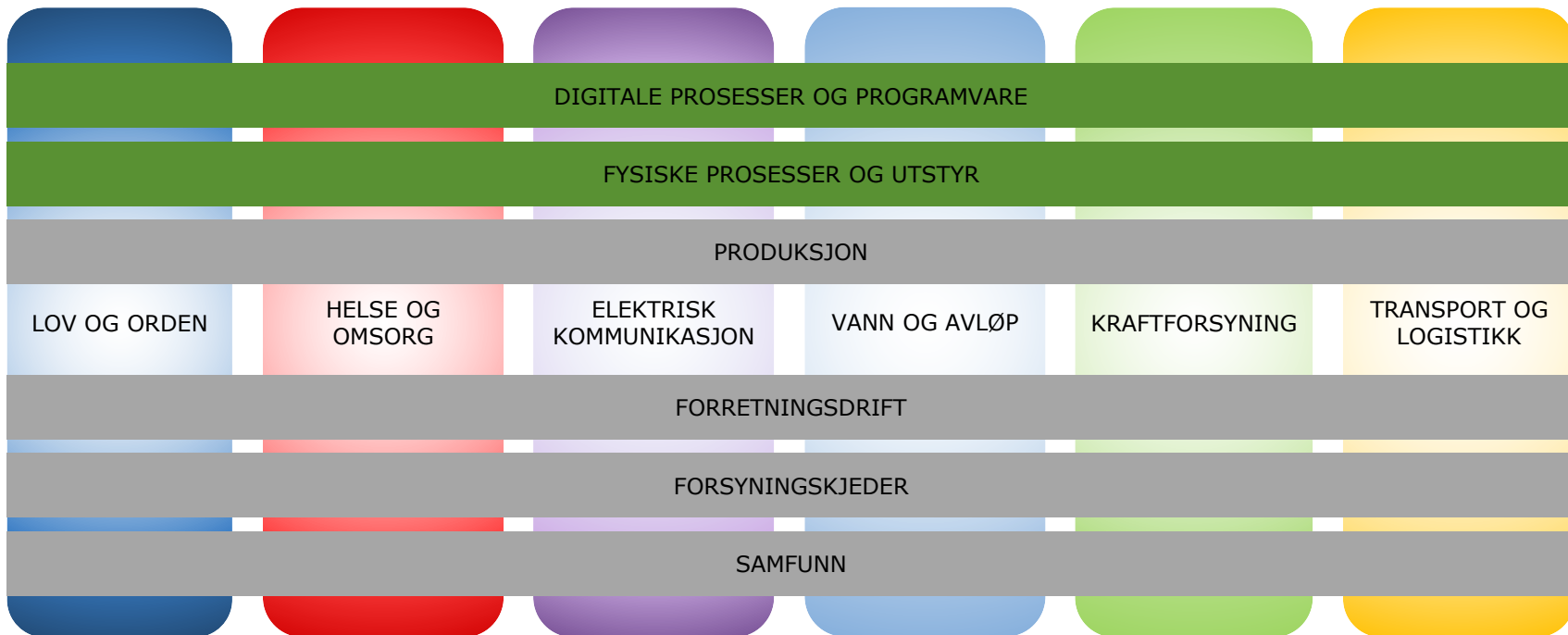
VANN OG AVLØP

KRAFTFORSYNING

TRANSPORT OG
LOGISTIKK



TVERRGÅENDE AVHENGIGHETER



LOV OG ORDEN

HELSE OG
OMSORG

ELEKTRISK
KOMMUNIKASJON

VANN OG AVLØP

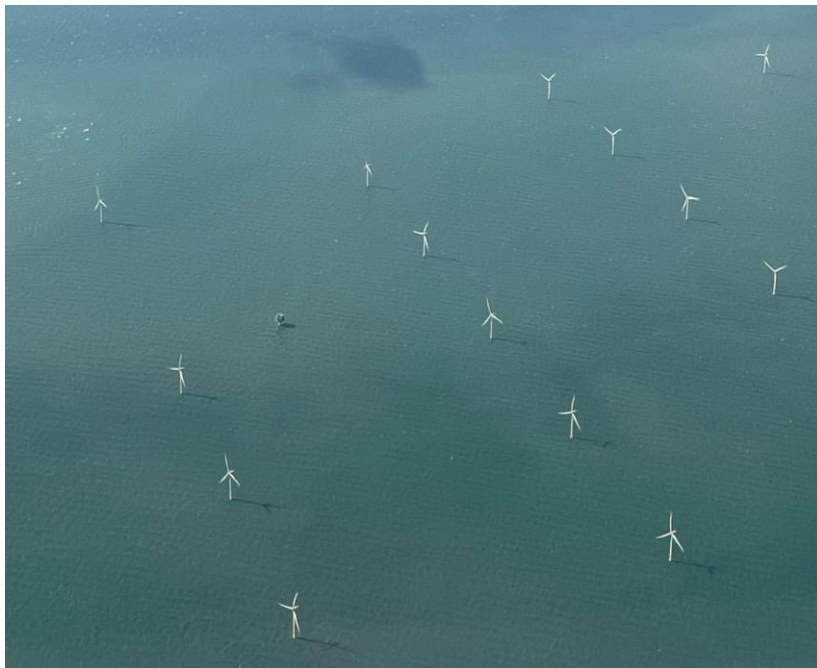
KRAFTFORSYNING

TRANSPORT OG
LOGISTIKK

DIGITALE PROSESSER OG PROGRAMVARE

FYSISKE PROSESSER OG UTSTYR

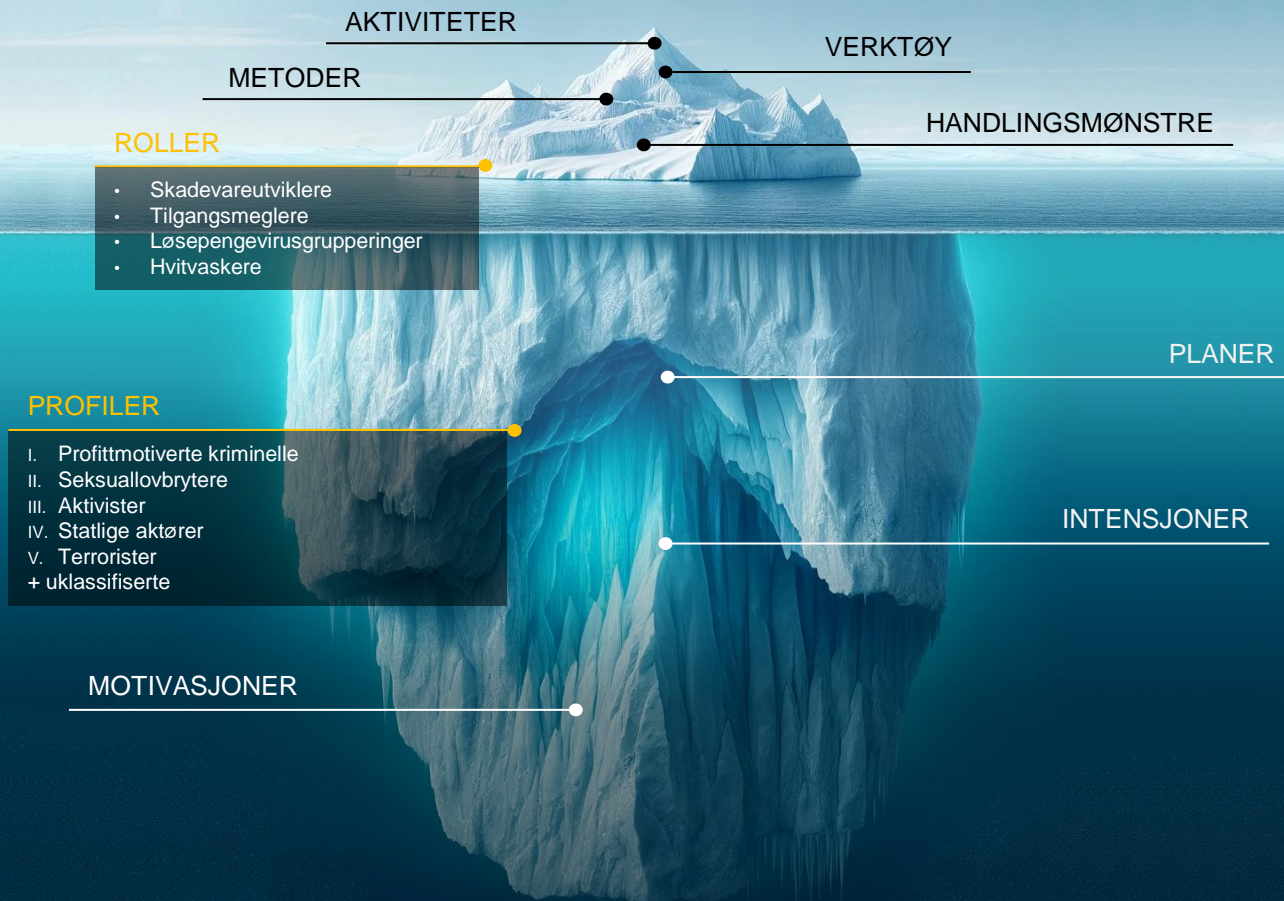
STRATEGISKE SÅRBARHETSFLATER





OBSERVERBART

ESTIMERBART



GRÅSONER



SPEKTERET AV STATLIG ANSVAR

1. Statlig forbudt
2. Statlig forbudt, men utilstrekkelig
3. Statlig ignorert
4. Statlig oppmuntret
5. Statlig formet
6. Statlig koordinert
7. Statlig ordnet
8. Statlig avhopper
9. Statlig utført
10. Statlig integrert

- Healey, J. (2011). Beyond attribution: Seeking national responsibility for cyber attacks. Atlantic Council.

STRATEGISKE VEIVALG





Takk for oppmerksomheten!

Joachim Hartgen-Sverdrup

Fung. etterretningsleder (EL3)

Kripos, NC3

dan.joachim.hartgen-sverdrup@politiet.no